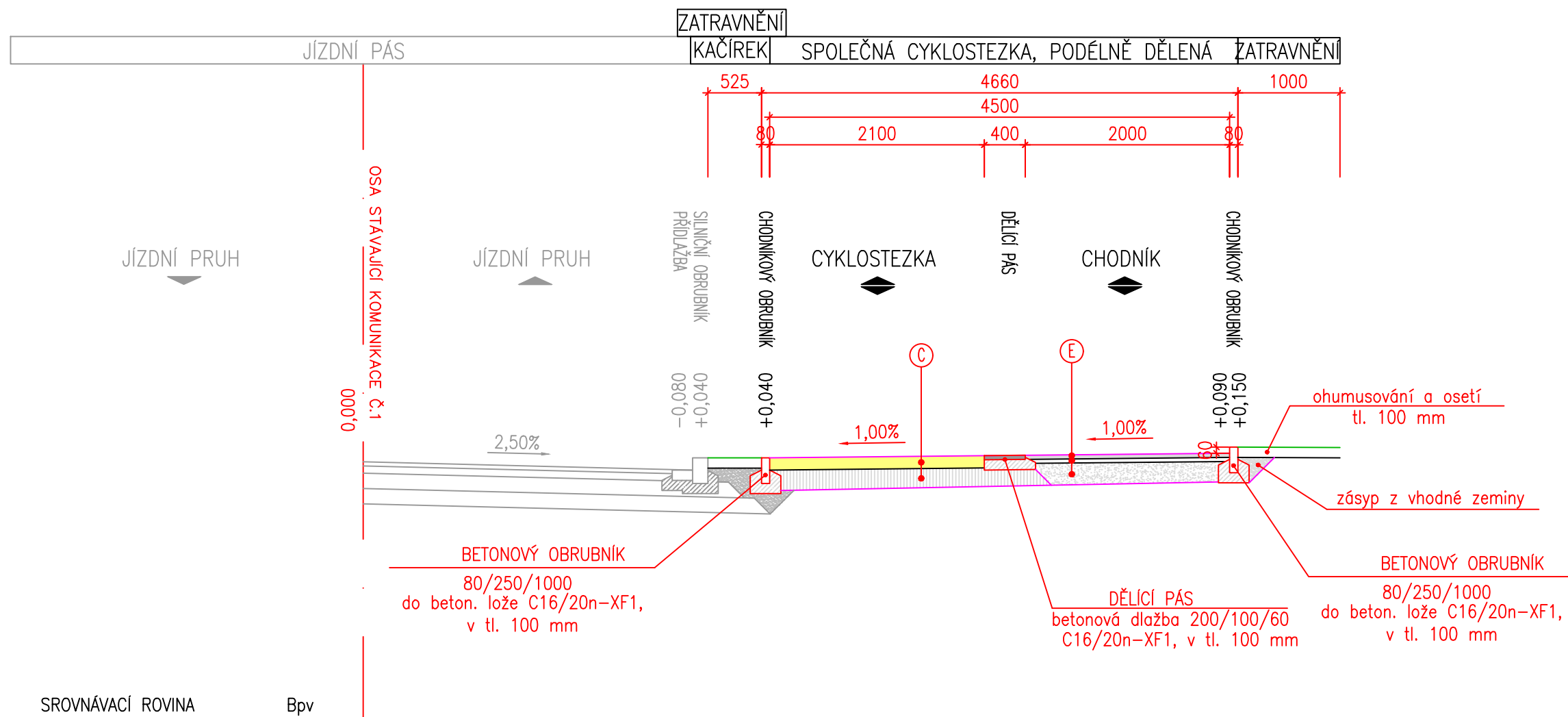


Vzorový příčný řez společnou cyklostezkou
M 1:50



C Konstrukce zpevněných ploch z betonu dle TP 170 - D2-T-4, PIII, tř. :

— CB III	tl. 120 mm	
— MZK fr. 0/32 mm.....	tl. 200 mm	
Konstrukce celkem :	tl. 320 mm	45MPa (pláš)

E Konstrukce CHODNÍKŮ dle TP 170 - D2-T-4, PIII, tř. :

— Beton. dlažba (200/200/60 mm).....	tl.	60 mm
— Vrstva ze šterkopísku fr. 0-4, dle ČSN EN 73 6126-1	tl.	40 mm
— Podkladní vrstva z ŠDA fr. 0/32, dle ČSN EN 73 6126-1	tl.	200 mm
Konstrukce celkem:.....		tl. 300 mm

Výškový systém: B.p.v.

Souřadnicový systém: S-JTSK

PROJEKTANT	KONTROLA	ZODP.PROJEKTANT	VIAT, s.r.o. Projekční kancelář IČ 05705398 Lidická 700/19 602 00 Brno	
Ing.Guňka	Ing.Guňka	Ing.Guňka		
INVESTOR: Město Krnov, Hlavní Náměstí 96/1, 794 01, Krnov				
KRAJ: Moravskoslezský	KATASTR. ÚZEMÍ: Horní předměstí (674737)			
STAVBA: Řešení veřejného prostranství bývalých kasáren SO 103 - CHODNÍKY A SPOLEČNÁ CYKLOSTEZKA ETAPA Č. III			FORMÁT	A3
			DATUM	04/2022
			ZAKÁZKA ČÍSLO	PG 04/2022
			STUPEŇ	PDPS
OBSAH: Vzorový příčný řez společnou cyklostezkou			MĚŘÍTKO : 1:50	ČÍSLO VÝKRESU: 103.2.2